

# Mechanismy bradykardií

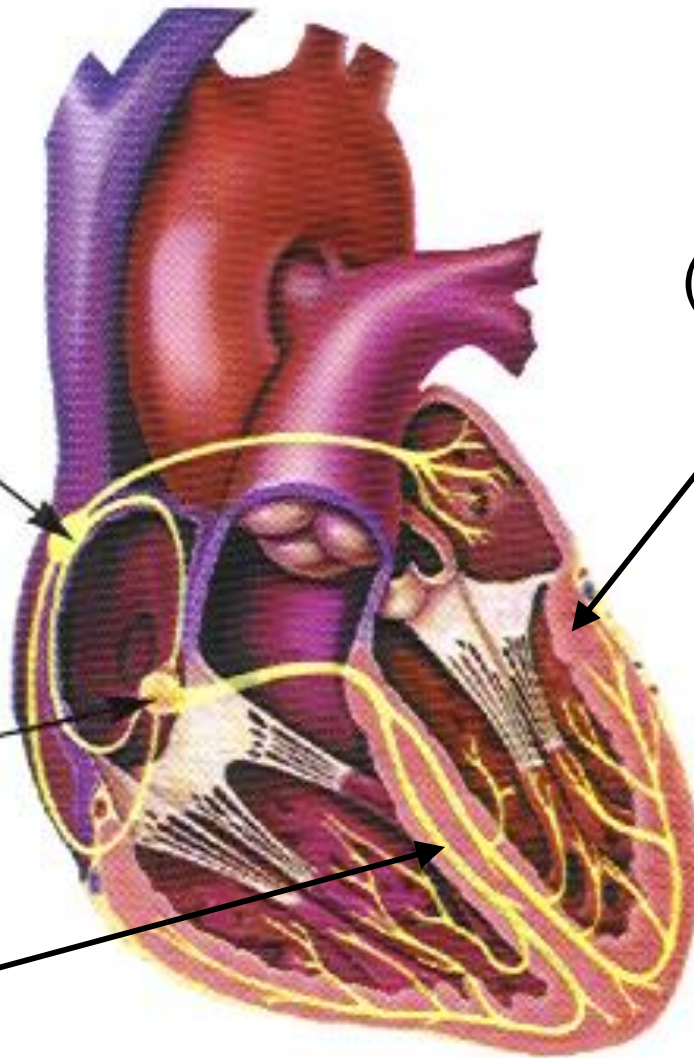
- Srdeční frekvence  $< 50/\text{min}$
- Abnormální tvorba impulsu - automacie
- Abnormální propagace impulsu
  - Zpomalení vedení impulsu
  - Blokáda vedení impulsu

Sinoatrial Node  
(60-80/min)

(10-20/min)

AV Node  
(40-60/min)

(25-45/min)



# Poruchy automacie

- Reflexní (funkční)
  - Neurokardiogenní synkopa (mdloba)
  - Syndrom citlivého karotického sinusu
- Farmaka (digitalis, betablokátory, Ca blokátory, amiodaron)

# Poruchy vedení vzruchu

- Sinusová bradykardie a zástava
  - Trvalá nebo intermittentní ("sick sinus syndrom")
- AV blokáda I.-III. stupně, suprahisální  
infrahisální
- Nitrokomorové blokády (LAHB, LPHB, LBBB, RBBB, bifascikulární, trifascikulární)

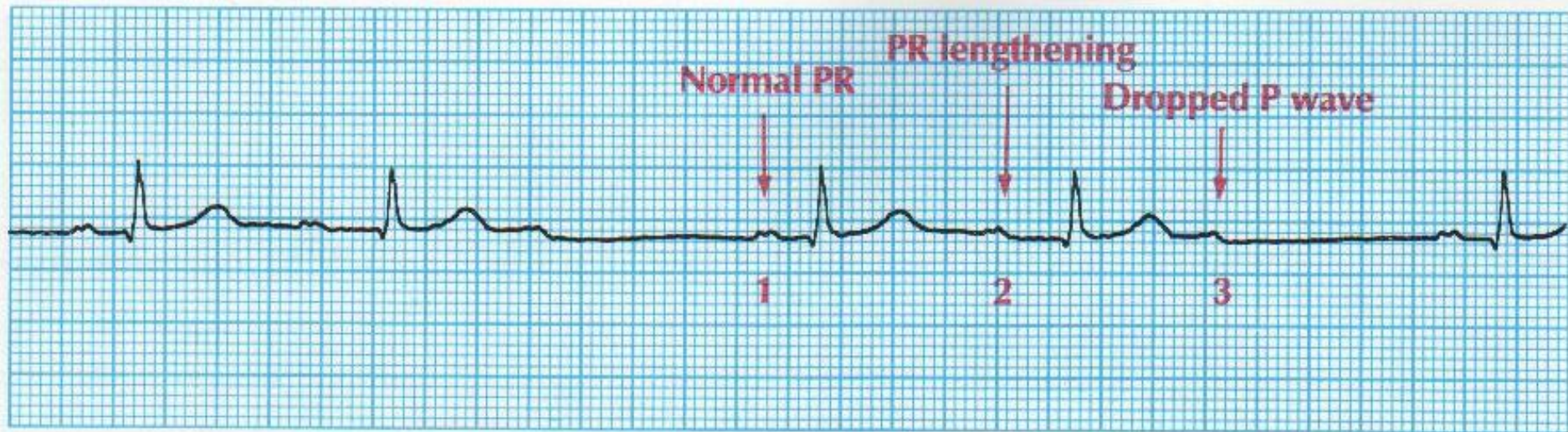
# Diagnostika

- EKG
- Holter
- Loop (event) recorder
- **Korelace EKG nálezů a symptomů!!!**
- Test na sklopném stole
- Elektrofyzilogické vyšetření
- **Echokardiografie, angiografie**



# Symptomy

- Cerebrální hypoperfuzie
  - Presynkopa
  - Synkopa
- Srdeční selhání
- Myokardiální hypoperfuzie při koronární aterosklerose
- Palpitace



**Sinus rhythm with first degree AV block with two episodes of 3:2 second degree AV block Wenckebach.**



**Sinus rhythm with first degree AV block and second degree AV block Wenckebach with a 6:5 sequence.**

