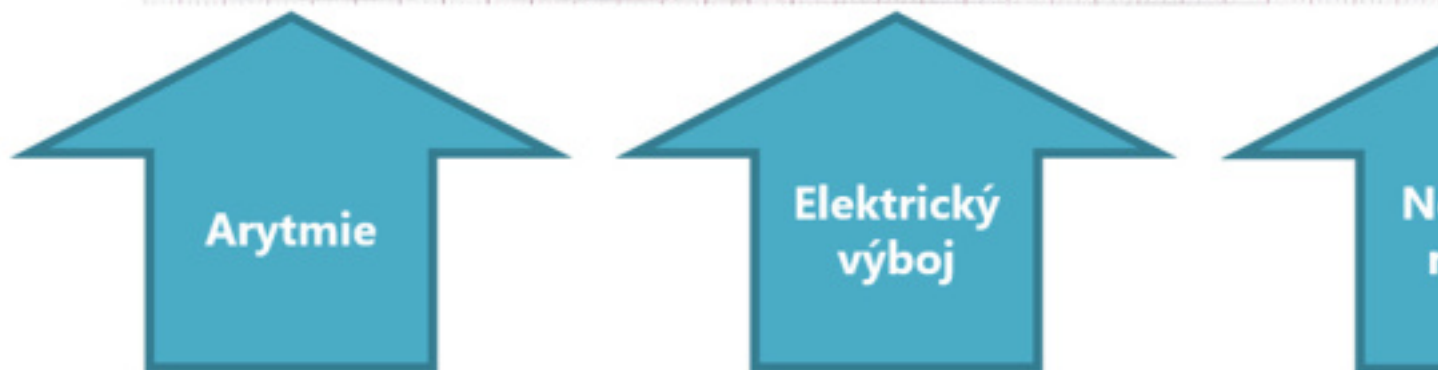
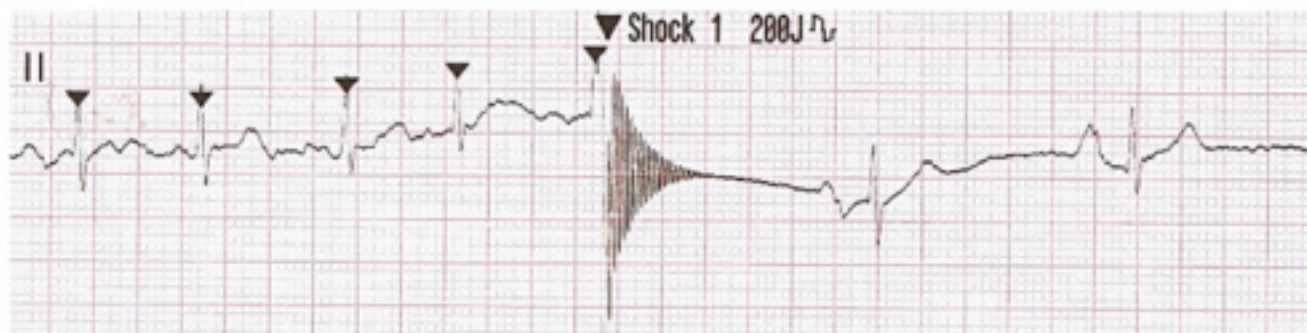

Elektrická kardioverze

Elektrická kardioverze je výkon, který slouží k úpravě nesprávného srdečního rytmu, nejčastěji fibrilace nebo flutteru síní. Principem je aplikace zevního elektrického proudu.



Průběh výkonu



Před elektrickou kardioverzí je

pacientovi zavedena kanyla pro podávání léků. Aby pacient necítil elektrický výboj, je při proceduře na několik minut uspán. Po uspání přiloží lékař do oblasti hrudní kosti a na levou stranu hrudníku dvě plošné elektrody, mezi kterými projde výše zmiňovaný elektrický puls. Celý zákrok včetně uspání trvá kolem 15-20 minut. Po úplném vzpamatování (cca do 1 hodiny) se pacient po kontrole lékařem či sestrou může najíst a napít.

Před výkonem

V den provedení elektrické kardioverze musí být pacient nalačno, tedy nejíst ani nepít (alespoň 4 hodiny před výkonem). Před výkonem je vždy ověřena přítomnost arytmie. Pokud pacient užívá Warfarin, měl by s sebou přinést výsledky Quickova testu (INR), přičemž poslední výsledek by neměl být starší než 3 dny.

Po výkonu

Po kardioverzi je pacient ještě minimálně 2-4 hodiny sledován do plného odeznění léků podaných ke krátkodobému uspání. Vzhledem k povaze léků podaných ke krátkodobé anestezii je vhodné mít při odchodu z nemocnice doprovod a je nevhodné řídit motorová vozidla či provozovat aktivity vyžadující vysokou pozornost.